



# SOLARA

Ձեր արևոտ ապագան

## ԿԻՍԱԲՋԻՋ

### LS 545BF

#### 144 ԲՋԻՋ

144 Բջջային միաբյուրեղ վահանակ

#### 545վ

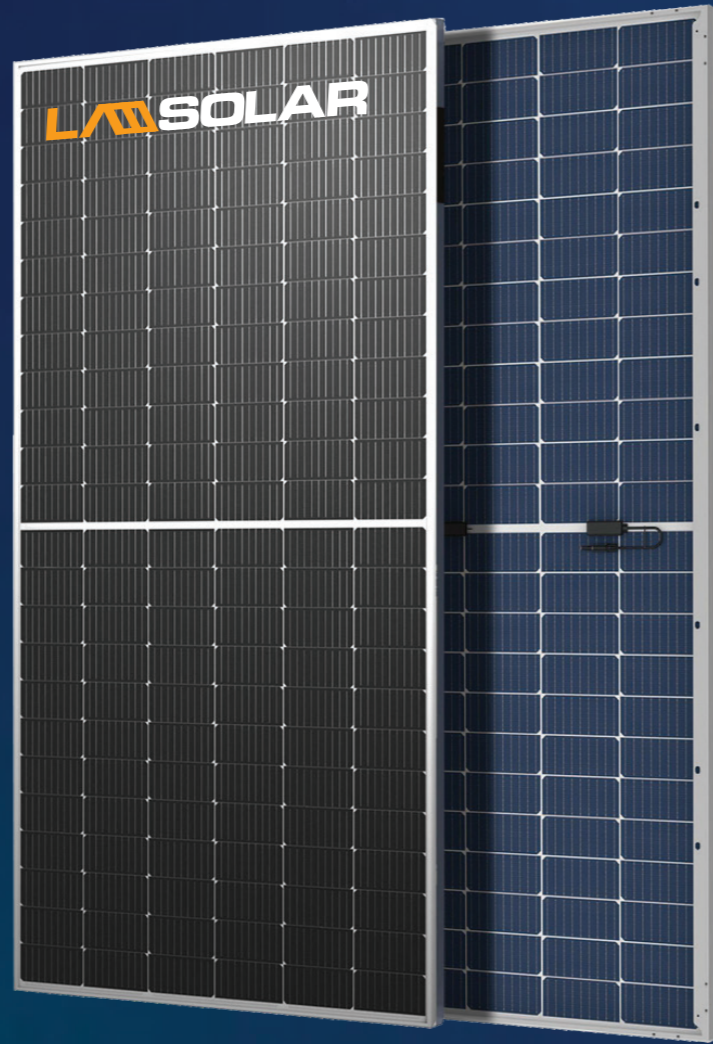
545 վ հզորության ելքային տիրույթ

#### 21.28%

Առավելագույն արդյունավետություն

#### 0 to +3%

Դրական հզորություն

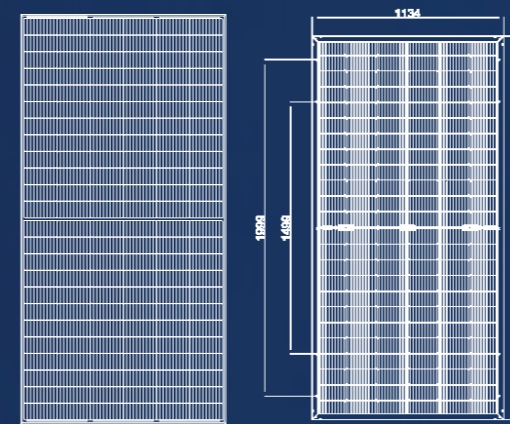


## ԷԼ.ԲՆՈՒՐԱԳՐԵՐ

Բաղադրիչ մոդել	LS545BF
Առավելագույն հզորություն	STC 545
Բաց միացման լարում	49.6
Կարճ միացում	13.92
Առավելագույն հզորության լարում	41.81
Առավելագույն հզորության հոսանք	13.04
Բաղադրիչի արդյունավետությունը	21.14
Չզրորության հանդուրժողականությունը	(0, +3%)
Համակարգի առավելագույն լարում	1500V DC
Առավելագույն գնահատված հոսանք	25 A

ճառագայթում 1000, մոդուլի ջերմաստիճանը 25 °C

### Ֆոտովոլտային մոդուլի չափերը



## Ջերմաստիճանային բնութագրեր

Առավելագույն հզորության ջերմաստիճանի գործակիցը	-0.35 % / °C
Բաց շղթայի լարման ջերմաստիճանի գործակիցը	-0.27 % / °C
Կարճ միացման հոսանքի ջերմաստիճանի գործակիցը	+0.05 % / °C
Աշխատանքի ջերմաստիճան	-40 ~ +85 °C
Գործառնական բջիջների առավելագույն ջերմաստիճան	45 ± 2 °C

## Հիմնական բնութագրերը

# 25 Տարվա երաշխիք



Անհամապատասխանության կորուստների կրճատում առավելագույն արդյունավետության համար



Նվազեցված էներգիայի կորուստը՝ նվազագույնի հասցնելով ստվերի ազդեցությունը



Ցածր լույսի մրցակցային



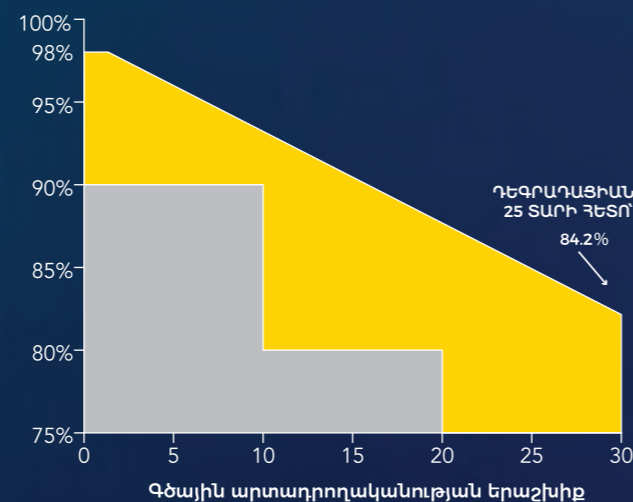
Երկու թեստ՝ լավագույն որակն ապահովելու համար



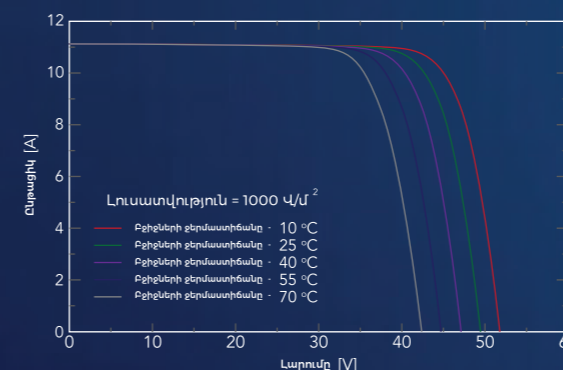
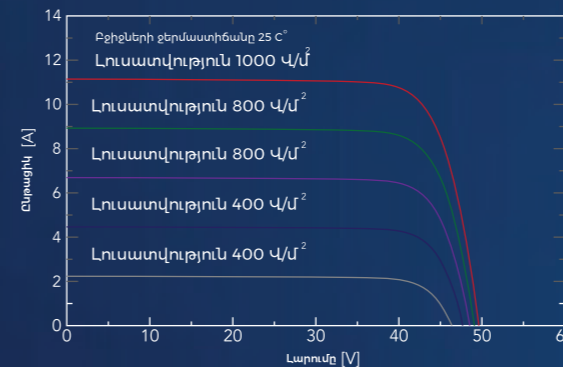
BOS-ի կրճատված և ավելացված ROI-ն իդեալական է առևտրային և արդյունաբերական մասշտաբի նախագծերի համար



Ապացուցված հուսալիություն PVEI-ի խիստ եղանակային մեկուսացման փորձարկումների միջոցով  
- Փոշու, թթուների, ալկալիների դիմակայությունը, կարկուտի փորձարկում  
- 2400Պա քամու ճնշում և 5400թա ձյան ճնշում  
Պոտենցիալ դեգրադացիայի կանխում



## I-V Կոր



## Կառուցվածքային բնութագրեր

Մոդուլի չափ	90x45x1.5 դղյւմ (2279x1134x35 մմ)
Քաշը	59.3 lbs (26.5 կգ)
Մարտկոց	182x91 մմ (144 կտոր ) միաբյուրեղ բջիջ
Ապակի	3.2 մմ կարծր ապակի, պողպատ
Շրջանակ	Անողացված ալյումինի խառնուրդ
Միացման տուփի դիոդներ	IP68, 3 դիոդներ
Ելքային կապար մեկ կամ հարմարեցված	4.0 մմ 2250 մմ (+) / 350 մմ (-) հարմարեցված
Մեխանիկական բեռ	Դիմացի 5400 ուս / Ետևի 2400 ուս

## Փաթեթավորման մեթոդ

Վահանակի չափ	90x45x1.5 դղյւմ (2279x1134x35 մմ)
Կոնտեյներ	40' HQ
Պալետների քանակը	31
Կոնտեյներում պալետների թիվը (Փայտե տակդիրներ)	20
Կոնտեյների քանակը	620